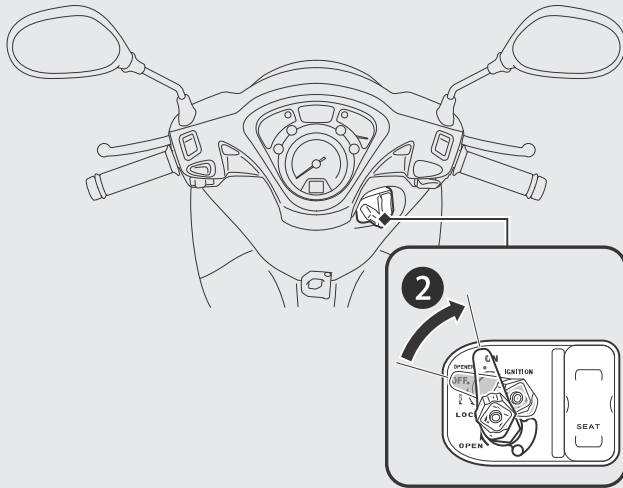


## Arranque *(Continuación)*

- 1 Apoye el scooter en su caballete central.
- 2 Gire el interruptor de encendido a la posición ON.



- 3 Apriete la palanca del freno trasero.
  - El motor de arranque solamente funcionará cuando se haya apretado la palanca del freno trasero y el caballete lateral esté levantado.
- 4 Presione el botón de arranque con el acelerador completamente cerrado. Suelte el botón de arranque cuando se ponga en marcha el motor.

