

4. Retire o fusível queimado e instale o novo. O fusível principal de reserva **(5)** encontra-se sob o interruptor magnético de partida.
5. Ligue o conector e instale o interruptor magnético de partida.
6. Instale o escudo frontal.

Lâmpadas

Leia *Cuidados na manutenção*, pág. 6-4.

ATENÇÃO

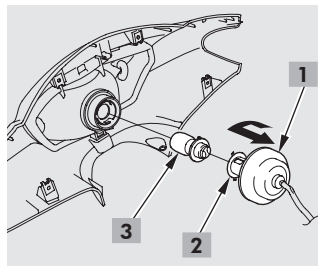
Não toque na lâmpada do farol. Use luvas limpas para a substituição. As impressões digitais deixadas no bulbo podem causar queima prematura. Se tocar na lâmpada, limpe-a com um pano umedecido em álcool.

NOTA

- Desligue o interruptor de ignição antes de substituir as lâmpadas.
- Use apenas as lâmpadas recomendadas.
- Após a instalação, verifique se a luz funciona corretamente.

CUIDADO

Espere as lâmpadas esfriarem antes de iniciar a substituição.



Lâmpada do farol

1. Remova a tampa do guidão (pág. 4-9).
2. Puxe a capa de borracha **(1)** para trás.
3. Pressione levemente o soquete **(2)** e gire-o no sentido anti-horário.
4. Remova o soquete e a lâmpada **(3)**.
5. Instale a nova lâmpada e as peças removidas na ordem inversa da remoção.