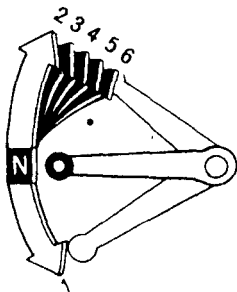


GUIDA

ATTENZIONE

- * Rileggersi il paragrafo "Sicurezza di guida" (pagg. 1 - 5) prima della partenza.
- * Accertarsi che il cavalletto laterale si sia rialzato completamente prima della partenza. (ED, SW, E, F, SP, AR)



Sistema del cambio di marcia

Cambiando marcia al momento giusto si può risparmiare benzina. Durante la guida normale, usare i seguenti punti di cambio marcia:

Passaggio a marcia superiore:

| | |
|-------------------|---------|
| Dalla 1° alla 2°: | 15 km/h |
| Dalla 2° alla 3°: | 25 km/h |
| Dalla 3° alla 4°: | 35 km/h |
| Dalla 4° alla 5°: | 45 km/h |
| Dalla 5° alla 6°: | 55 km/h |

Passaggio a marcia inferiore:

| | |
|-------------------|---------|
| Dalla 6° alla 5°: | 40 km/h |
| Dalla 5° alla 4°: | 30 km/h |
| Dalla 4° alla 3°: | 20 km/h |

Disinnestare la frizione quando la velocità scende al di sotto dei 15 km/h, quando il motore gira in modo irregolare o quando il motore sta per arrestarsi. Passare alla 1° marcia per ottenere accelerazione.