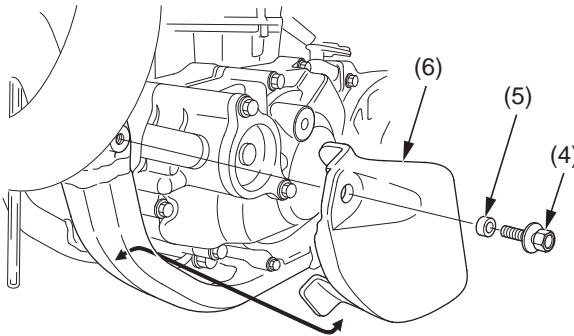
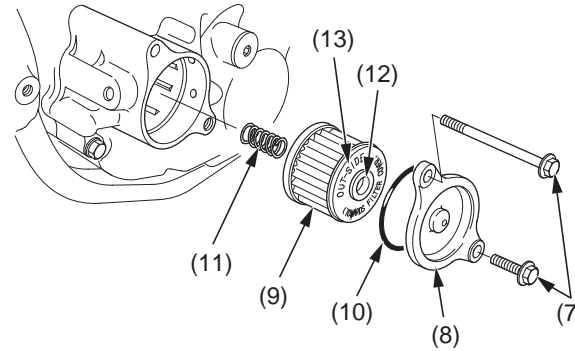


7. Il est recommandé de renouveler l'huile et de remplacer le filtre toutes les 6 courses ou environ toutes les 15,0 heures. Pour renouveler uniquement l'huile avant l'échéance recommandée, voir page 29.
8. Déposer le boulon de protecteur de moteur gauche/rondelle (4), l'entretoise (5) et le protecteur de moteur gauche (6).



- (4) boulon de protecteur de moteur gauche/rondelle  
 (5) entretoise  
 (6) protecteur de moteur gauche

9. Déposer les boulons de couvercle de filtre à huile (7) et le couvercle de filtre à huile (8).
10. Déposer le filtre à huile (9) et le joint torique (10) du couvercle de filtre à huile.



- (7) boulons de couvercle de filtre à huile  
 (8) couvercle de filtre à huile  
 (9) filtre à huile  
 (10) joint torique  
 (11) ressort  
 (12) joint en caoutchouc  
 (13) repère "OUT-SIDE"

## REMARQUE

*L'utilisation d'un filtre à huile incorrect peut causer des fuites ou des dommages au moteur.*

11. Passer de la graisse sur le côté filtre de l'extrémité du ressort, puis reposer le ressort (11) dans le filtre à huile neuf.
12. Placer le ressort contre le carter moteur et poser un filtre à huile neuf avec le joint en caoutchouc (12) tourné vers l'extérieur, du côté opposé au moteur. Le repère "OUT-SIDE" (13) sur le corps de filtre, près du joint doit être visible. Utiliser un filtre à huile Honda Genuine neuf ou un filtre de qualité équivalente spécifié pour ce modèle.

## REMARQUE

*Si le filtre à huile n'est pas installé correctement, le moteur sera sérieusement endommagé.*

13. Enduire d'huile moteur le joint torique, puis le poser sur le couvercle de filtre à huile.
14. Reposer le couvercle de filtre à huile en veillant à ne pas endommager le joint torique, puis serrer les boulons de couvercle de filtre à huile au couple spécifié : 10 N·m (1,0 kgf·m)
15. Reposer le protecteur de moteur gauche et l'entretoise, puis serrer le boulon de protecteur de moteur gauche au couple spécifié : 10 N·m (1,0 kgf·m)
16. Remplir le carter moteur d'huile recommandée.  
 Capacité : 0,62 l après vidange et remplacement du filtre  
 0,58 l après vidange
17. Reposer la jauge/bouchon de remplissage d'huile moteur.
18. Vérifier le niveau d'huile moteur en procédant comme il est indiqué sous *Vérification et appoint d'huile* (page 54).

Verser l'huile vidangée dans un récipient approprié et la jeter en respectant la réglementation (page 148).

## REMARQUE

*Une mise au rebut incorrecte des liquides de vidange est nocive pour l'environnement.*