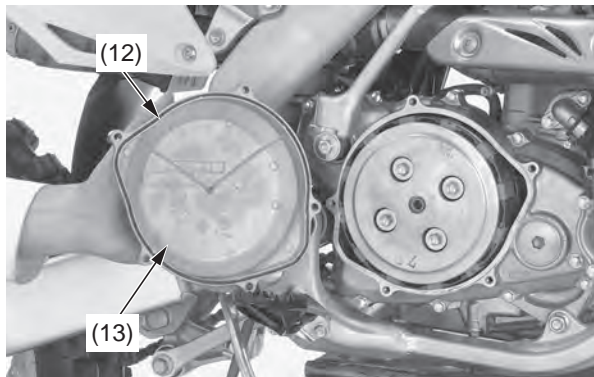


Système d'embrayage

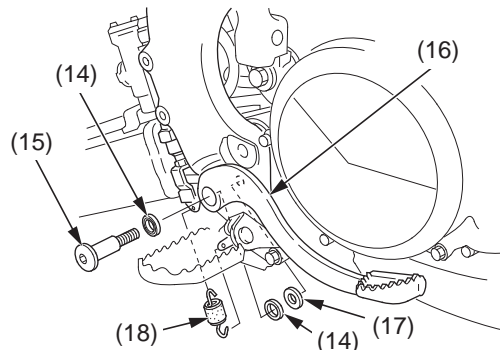
- Enduire d'huile un joint torique neuf (12) et le poser dans la gorge du couvercle d'embrayage (13).
- Reposer le couvercle en serrant les cinq boulons de couvercle en diagonale en deux ou trois passes au couple spécifié : 10 N·m (1,0 kgf·m)



(12) joint torique (neuf) (13) couvercle d'embrayage

- Lubrifier les cache-poussière (14) et le boulon de pivot de pédale de frein arrière (15) avec une graisse multiservice à base d'urée ou équivalente.
- Passer un produit de blocage sur le filetage du boulon de pivot de pédale de frein.
- Reposer les cache-poussière dans la pédale de frein arrière (16).

- Reposer le boulon de pivot avec la rondelle (17), puis serrer le boulon de pivot au couple spécifié : 36 N·m (3,7 kgf·m)
Accoupler le ressort de rappel de pédale de frein (18) s'il a été déposé.



(14) cache-poussière
(15) boulon de pivot de pédale de frein
(16) pédale de frein arrière
(17) rondelle
(18) ressort de rappel de pédale de frein

- Remplir le carter moteur avec de l'huile de boîte de vitesses (page 57).