

# Autres procédures d'entretien

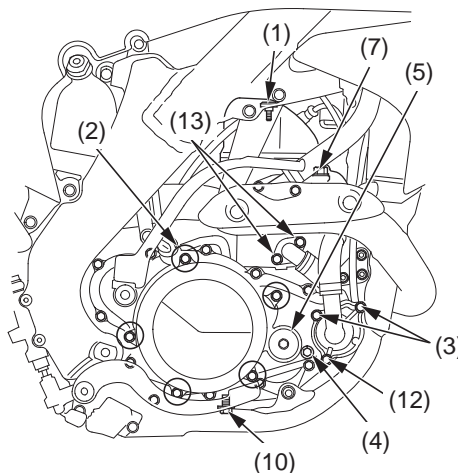
## Ecrous, boulons, fixations

Vérifier et resserrer les écrous, boulons et fixations avant chaque utilisation.

### MOTEUR

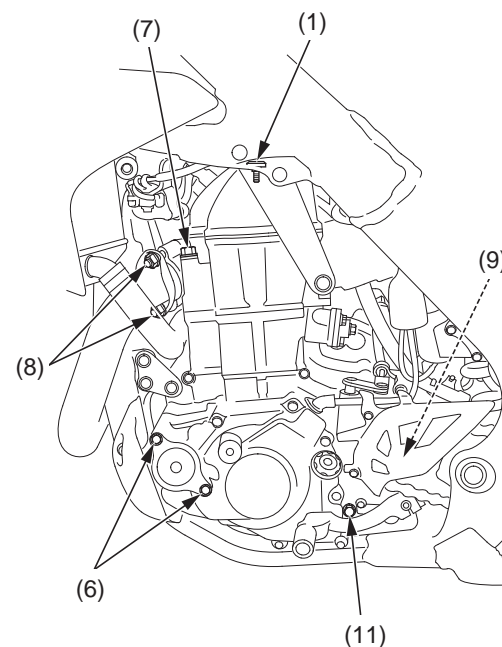
Description		Couple de serrage	
		N•m	kgf•m
1	Boulons hexacaves de cache-culbuteurs	10	1,0
2	Boulons de couvercle d'embrayage	10	1,0
3	Boulons de couvercle de pompe à eau	10	1,0
4	Boulon de contrôle d'huile de boîte de vitesses	12	1,2
5	Chapeau d'orifice de vilebrequin	15	1,5
6	Boulons de couvercle de filtre à huile	10	1,0
7	Boulons de culasse	51	5,2
8	Écrous d'accouplement de tuyau d'échappement	21	2,1
9	Boulon de pignon de sortie de boîte	31	3,2
10	Boulon de vidange d'huile moteur	16	1,6
11	Boulon de vidange d'huile de boîte de vitesses	16	1,6
12	Boulon de vidange de liquide de refroidissement	10	1,0
13	Boulons de raccord de flexible d'eau	10	1,0

### COTE DROIT



- (1) boulons hexacaves de cache-culbuteurs
- (2) boulons de couvercle d'embrayage
- (3) boulons de couvercle de pompe à eau
- (4) boulon de contrôle d'huile de boîte de vitesses
- (5) chapeau d'orifice de vilebrequin
- (7) boulons de culasse
- (10) boulon de vidange d'huile moteur
- (12) boulon de vidange de liquide de refroidissement
- (13) boulons de raccord de flexible d'eau

### COTE GAUCHE



- (1) boulons hexacaves de cache-culbuteurs
- (6) boulons de couvercle de filtre à huile
- (7) boulons de culasse
- (8) écrous d'accouplement de tuyau d'échappement
- (9) boulon de pignon de sortie de boîte
- (11) boulon de vidange d'huile de boîte de vitesses