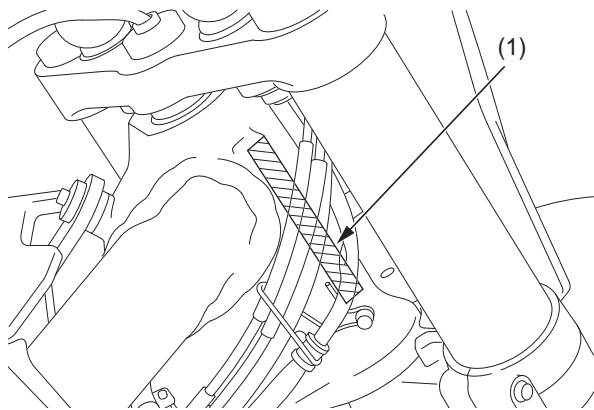


Identification du véhicule

Numéros de série

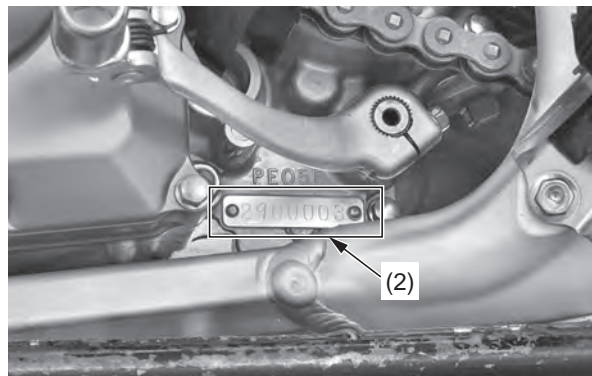
Le VIN et le numéro de série du moteur sont nécessaires lors de l'immatriculation de la CRF. Ils peuvent également être requis pour la commande de pièces de rechange.

Le NIV (numéro d'identification du véhicule) (1) est estampé sur le côté droit du tube de direction.



(1) VIN

Le numéro de moteur (2) est estampé sur le demi-carter gauche.



(2) numéro de moteur