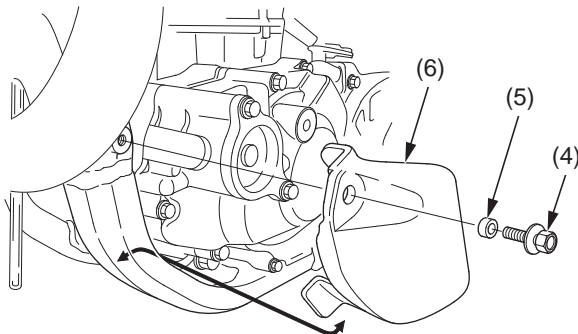
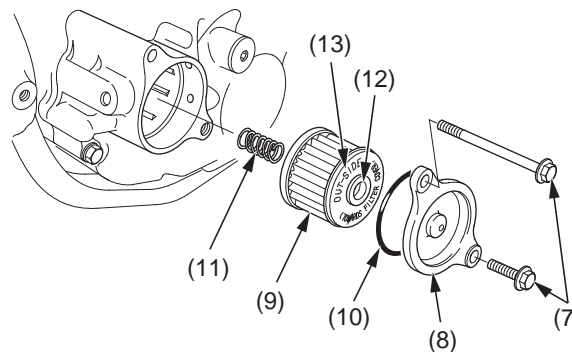


7. We raden aan om de olie en het filter ongeveer na elke 6 races of 15,0 rijken te vervangen. Wanneer u echter vóór het voorgeschreven interval alleen de olie ververst, zie dan pagina 29.
8. Verwijder de bout/ring (4), kraag (5) en de linker motorbeschermer (6).



- (4) bout/ring linker motorbeschermer
 (5) kraag
 (6) linker motorbeschermer

9. Verwijder de oliefilterdekselbouten (7) en het oliefilterdeksel (8).
10. Verwijder het oliefilter (9) en de O-ring (10) van het oliefilterdeksel.



- (7) oliefilterdekselbouten
 (8) oliefilterdeksel
 (9) oliefilter
 (10) O-ring
 (11) veer
 (12) rubberen afdichting
 (13) markering "OUT-SIDE"

OPMERKING

Het gebruik van een verkeerd oliefilter kan leiden tot lekkage of motorschade.

11. Vet het veeruiteinde aan filterzijde in en installeer dan de veer (11) in het nieuwe oliefilter.
12. Plaats de veer tegen het motorcarter en installeer een nieuw oliefilter met de rubberen afdichting (12) naar buiten toe, van de motor vandaan. U moet de markering "OUT-SIDE" (13) op het filterhuis zien, nabij de rubberen afdichting.
 Gebruik een nieuw origineel Honda oliefilter of een filter van gelijkwaardige kwaliteit, zoals gespecificeerd voor uw model.

OPMERKING

Als het oliefilter niet correct wordt geïnstalleerd, ontstaat ernstige schade aan de motor.

13. Smeer een nieuwe O-ring in met motorolie en breng deze aan in het oliefilterdeksel.
14. Installeer het oliefilterdeksel maar pas op dat u de O-ring niet beschadigt; zet dan de oliefilterdekselbouten vast met het voorgeschreven aantrekkoppel:
 10 N·m (1,0 kgf·m)
15. Monteer de linker motorbeschermer en kraag, draai vervolgens de bout van de linker motorbeschermer aan met het voorgeschreven aantrekkoppel:
 10 N·m (1,0 kgf·m)
16. Vul het carter met de aanbevolen olie.
 Inhoud: 0,62 l na aftappen en filter vervangen
 0,58 l na aftappen
17. Breng de olievuldop/peilstok aan.
18. Controleer het motorolieniveau volgens de stappen onder *Olie controleren & bijvullen* (pagina 54).

Giet de afgetapte olie in een geschikte opvangbak en ontdoe u hiervan volgens de officiële voorschriften (pagina 148).

OPMERKING

Het onzorgvuldig afvoeren van afgetapte vloeistoffen kan schadelijk zijn voor het milieu.