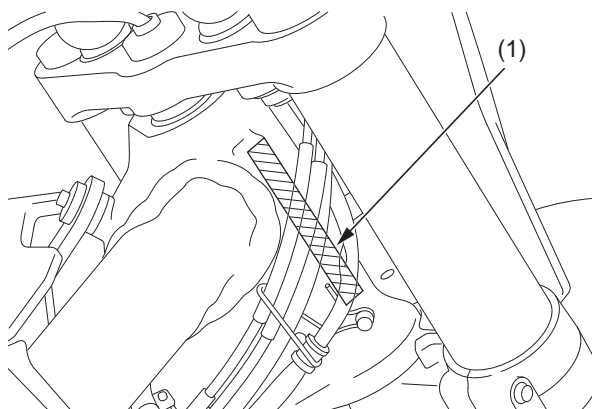


Voertuigidentificatie

Serienummers

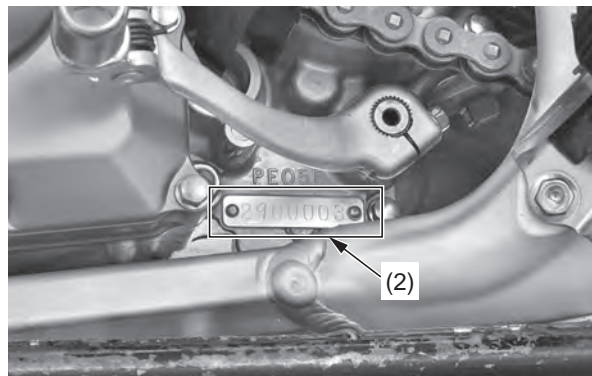
Het VIN-nummer en motorserienummer zijn vereist als u een kenteken aanvraagt voor uw CRF. U kunt ze ook nodig hebben bij het bestellen van vervangingsonderdelen.

Het VIN (voertuigidentificatienummer) (1) is ingeslagen aan de rechterzijde van het balhoofd.



(1) VIN

Het motornummer (2) is ingeslagen op het linker carter.



(2) motornummer