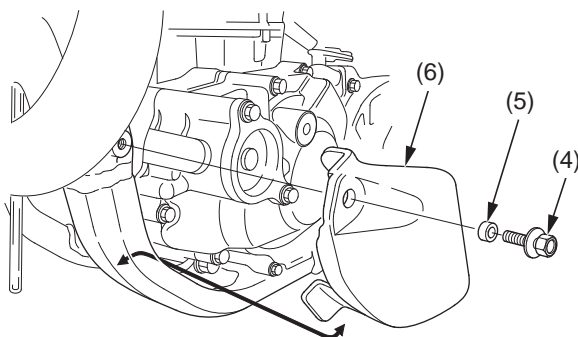
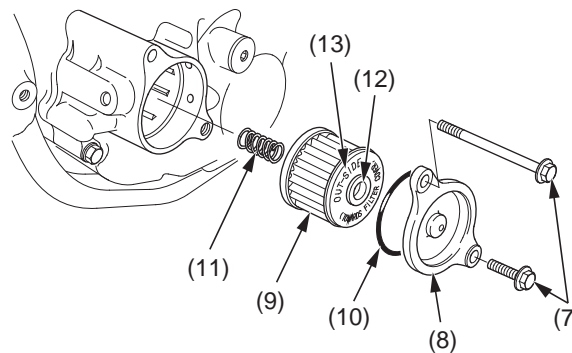


7. Si consiglia di sostituire l'olio e il filtro ogni 6 gare oppure ogni 15,0 ore circa. Tuttavia, se si sostituisce soltanto l'olio prima dell'intervallo consigliato, vedere a pagina 29.
8. Rimuovere il bullone/rondella della protezione sinistra del motore (4), il collare (5) e la protezione sinistra del motore (6).



- (4) bullone/rondella della protezione sinistra del motore
 (5) collare
 (6) protezione sinistra del motore

9. Rimuovere i bulloni del coperchio del filtro dell'olio (7) e il coperchio stesso (8).
10. Rimuovere il filtro dell'olio (9) e l'anello ad O (10) dal coperchio del filtro dell'olio.



- (7) bulloni del coperchio del filtro dell'olio
 (8) coperchio del filtro dell'olio
 (9) filtro dell'olio
 (10) anello ad O
 (11) molla
 (12) tenuta di gomma
 (13) segno "OUT-SIDE"

AVVISO

L'uso del filtro dell'olio sbagliato può provocare perdite o danni al motore.

11. Ingrassare l'estremità della molla lato filtro, quindi installare la molla (11) nel nuovo filtro dell'olio.
12. Posizionare la molla contro il carter del motore e installare un nuovo filtro dell'olio con la tenuta di gomma (12) rivolta verso l'esterno, lontano dal motore. Si deve vedere il segno "OUT-SIDE" (13) sul corpo del filtro, vicino alla tenuta. Usare un nuovo filtro dell'olio originale Honda o un filtro di uguale qualità specificato per il proprio modello.

AVVISO

Se il filtro dell'olio non viene installato correttamente, si causeranno seri danni al motore.

13. Lubrificare l'anello ad O con olio motore e installarlo sul coperchio del filtro dell'olio.
14. Installare il coperchio del filtro dell'olio facendo attenzione a non danneggiare l'anello ad O, quindi serrare i bulloni alla coppia specificata:
10 N·m (1,0 kgf·m)
15. Installare la protezione sinistra del motore e il collare, quindi serrare il bullone della protezione sinistra del motore alla coppia specificata:
10 N·m (1,0 kgf·m)
16. Riempire il carter con l'olio consigliato.
Capacità: 0,62 l dopo lo svuotamento e il cambio del filtro
0,58 l dopo lo svuotamento
17. Installare il tappo di rifornimento/astina di livello dell'olio motore.
18. Controllare il livello dell'olio motore eseguendo le operazioni elencate alla voce *Controllo e aggiunta dell'olio* (pagina 54).

Versare l'olio scaricato in un apposito recipiente e smaltirlo in modo appropriato (pagina 148).

AVVISO

Lo smaltimento improprio dei liquidi scaricati è dannoso all'ambiente.