

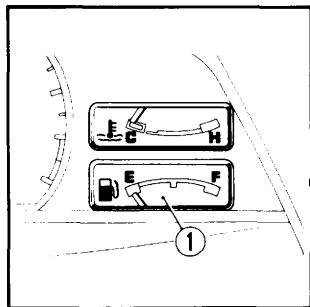
Fuel Gauge

The fuel gauge (1) shows the approximate fuel supply available. At F(full) there is 20 liters (5.3 U.S. gal., 4.4 Imp. gal).. When the gauge needle first points to E there is about 5 liters (6 U.S. gal., 4 Imp. gal.) left in the tank.

When the gauge points to E, the fuel reservoir warning lamp comes on. Refill the tank as soon as possible.

CAUTION: This motorcycle requires low-lead gasoline with an Octane number of 94 or higher.

NOTE: The fuel valve is not provided with “RES.” Check the amount of fuel on the fuel gauge.



Indicador de nivel de combustible

El indicador de nivel de combustible muestra la cantidad aproximada del combustible disponible. Cuando indica la aguja el valor F (pleno), hay 20 litros de combustible en el tanque, incluyendo el de suministro en reserva. Cuando la aguja del indicador queda, primero, en la zona E, significa que existe todavía unos 5 litros de gasolina en el tanque.

Cuando el indicador señale la zona E, la lámpara de aviso del depósito de combustible se ilumina. Llenar el tanque pronto como sea posible.

PRECAUTION: Esta motocicleta requirer gasolina de bajo contenido de plomo con un el indice octánico de 94 o superior.

NOTA: La válvula de combustible no está provista con “RES”. Comprobar la cantidad de combustible que señala el indicador.