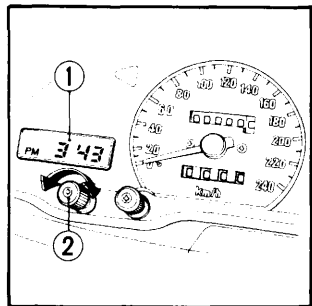


Digital clock

To adjust, set the main switch to ON and operate the adjustment knob (2). The hours are adjusted by rotating his knob counterclockwise and the minutes by rotating it clockwise.



Reloj digital

Para ponerlo en hora, poner el interruptor principal en la posición ON y manipular la perilla de ajuste (2). Las horas se ajustan girando esta perilla hacia la izquierda y los minutos girándola hacia la derecha.