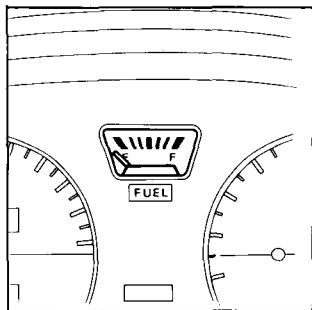


Fuel Gauge

The fuel gauge shows the approximate fuel supply available. At F (full) there is 23 liters (6.1 U.S. gal. 5.1 Imp. gal.), including the reserve supply. When the gauge needle first points to E zone there is about 4.3 liters (1.1 U.S. gal. 0.92 Imp. gal.) left in the tank. Refill the tank as soon as possible. If the main fuel supply runs out, the last 4.3 liters (1.1 U.S. gal. 0.92 Imp. gal.) can be used by turning the fuel valve to RES.



Indicateur de niveau d'essence

L'indicateur de niveau d'essence indique la quantité approximative d'essence disponible. Au repère F (plein), il y a 23 litres, y compris la réserve. Lorsque l'aiguille commence à descendre dans la zone E, il reste environ 4,3 litres dans le réservoir. Faire alors le plein aussitôt que possible. Si l'alimentation principale d'essence est épuisée, les derniers 4,3 litres peuvent être utilisés en plaçant le robinet d'essence sur RES.