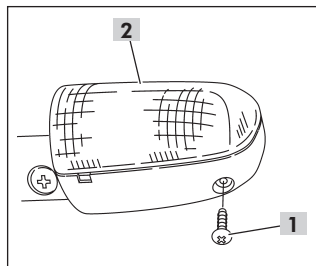
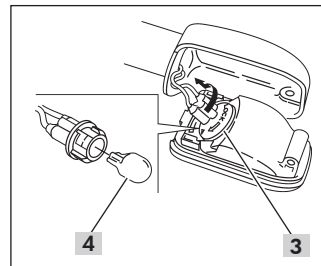


3. Instale a nova lâmpada na ordem inversa da remoção.



### Lâmpadas das sinaleiras

1. Remova o parafuso (1) e a lente da sinaleira (2).
2. Gire o soquete (3) no sentido anti-horário e remova-o.



3. Retire a lâmpada (4) sem girá-la.
4. Instale a nova lâmpada na ordem inversa da remoção.