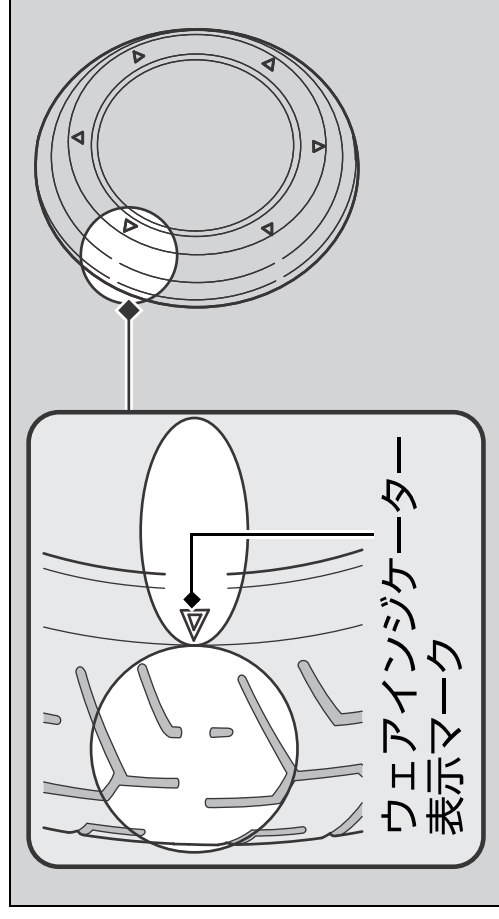
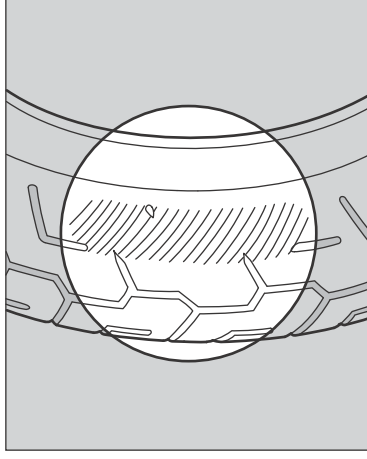


■ 異状な摩耗の点検

タイヤの接地面が異状に摩耗していないかを点検します。



■ 溝の深さの点検

ウエアインジケータ(スリップサイン)により溝の深さを確認します。サインが現れたときは、直ちに交換してください。また、安全走行のため、トレッド中央部の溝の深さが最小残溝量になったときは交換してください。

警告

過度にすり減ったタイヤの使用や、不適正な空気圧での運転は、転倒事故などを起こす原因となり、死亡または重大な傷害に至る可能性があります。

取扱説明書に記載されたタイヤの空気圧を守り、規定の数値を超えてすり減ったタイヤは交換してください。