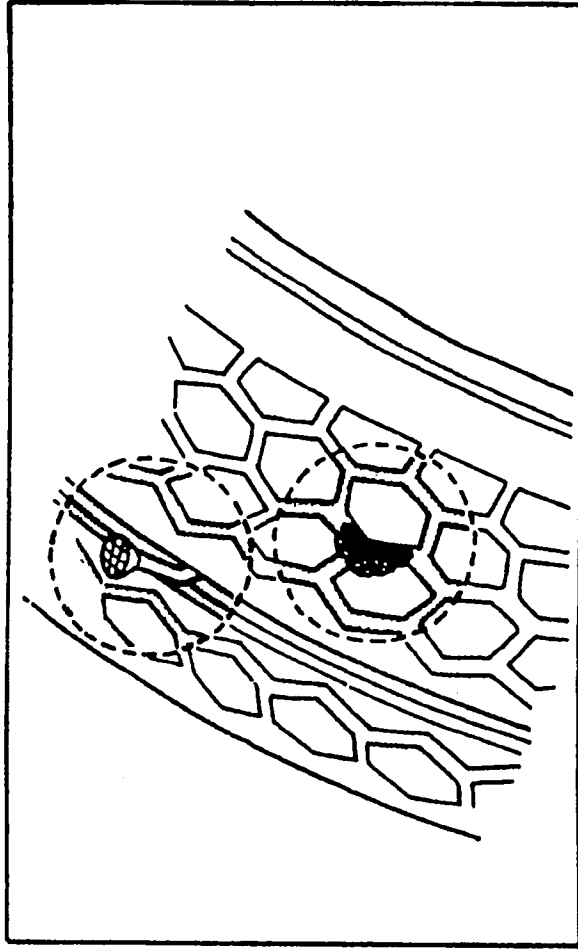


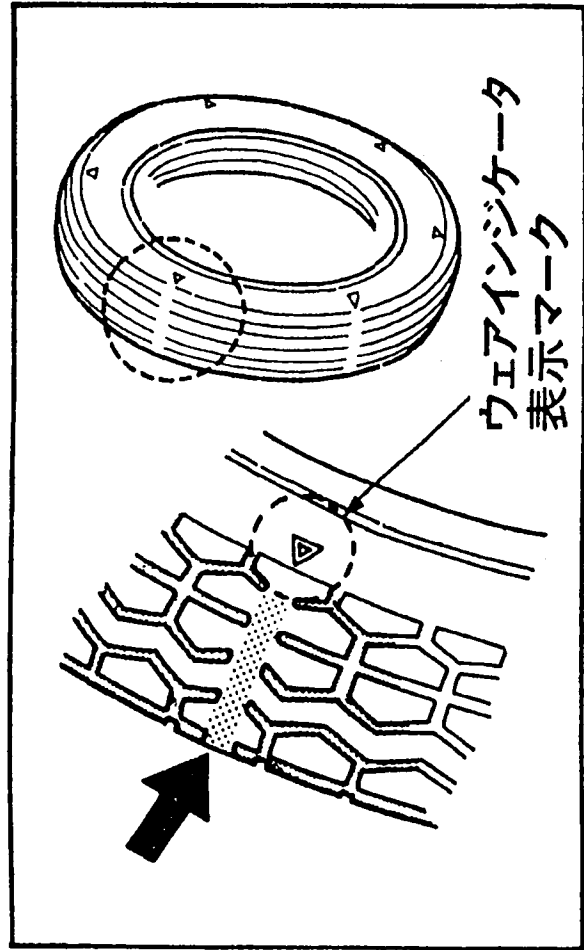
### 《金属片、石などの異物》

タイヤの接地面や側面に、釘や石などがささったり、かみ込んだりしていませんか？を点検します。



### 《溝の深さ》

溝の深さに不足がないかをウェアインジケータ（摩耗限度表示）により点検します。ウェアインジケータがあらわれたらタイヤを交換してください。



#### 注意

- ・ 空気が正常でなかったり、タイヤに亀裂損傷や異常摩耗があるとハンドルをとられたり、パンクの原因になります。