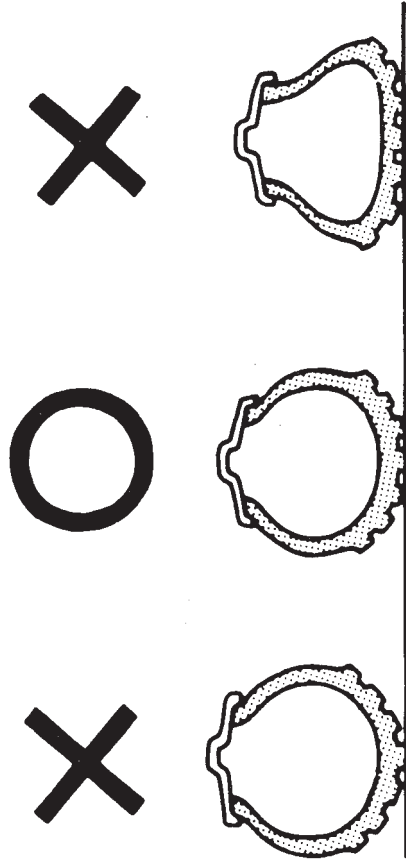


●タイヤの点検

《空気圧の点検》

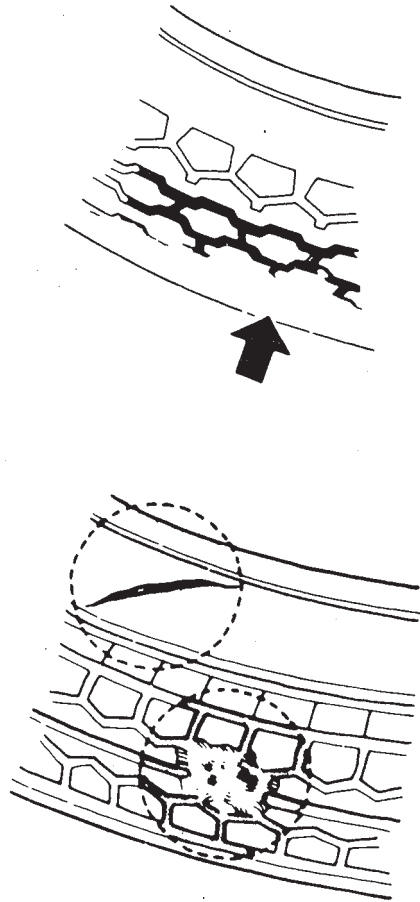


タイヤの接地部のたわみ状態を見て、空気圧が適当であるかを点検します。

タイヤ接地部のたわみ状態が異常な場合は、タイヤゲージで点検し、正規の空気圧にしてください。

《亀裂・損傷》

《異状な摩耗》



タイヤの接地面や側面に、著しい亀裂や損傷がないかを点検します。

タイヤの接地面が異常に摩耗していないかを点検します。