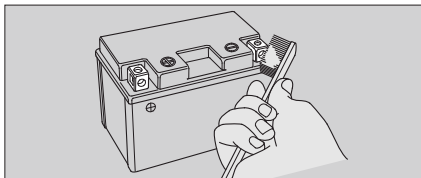


## Основы правильного обслуживания

- Если выводы аккумуляторной батареи сильно окислены, очистите их при помощи металлической щетки или наждачной бумаги с мелкой абразивной крошкой. При выполнении работ носите защитные очки.



- После чистки установите аккумуляторную батарею на место.

Аккумуляторная батарея имеет ограниченный срок службы. Проконсультируйтесь с официальным дилером по поводу периодичности замены аккумуляторной батареи. Для замены используйте необслуживаемую аккумуляторную батарею такого же типа.

### ПРИМЕЧАНИЕ

Установка неоригинальных электрических компонентов может привести к перегрузке электрооборудования мотоцикла, разряду аккумуляторной батареи и поломке электрической системы.

### Предохранители

Предохранители защищают электрические цепи мотоцикла. Если какой-либо электрический компонент мотоцикла перестал работать, прежде всего, проверьте сохранность предохранителей и замените сгоревшие предохранители. ➤ 97

### Проверка и замена предохранителей

Установите ключ в замке зажигания в положение OFF и проверьте предохранители. Если предохранитель перегорел, замените его предохранителем такого же номинала. Для определения номиналов предохранителей см. раздел «Технические характеристики». ➤ 116



### ПРИМЕЧАНИЕ

Использование запасного предохранителя с большим значением номинального тока существенно повышает риск повреждения электрооборудования.

См. продолжение 45