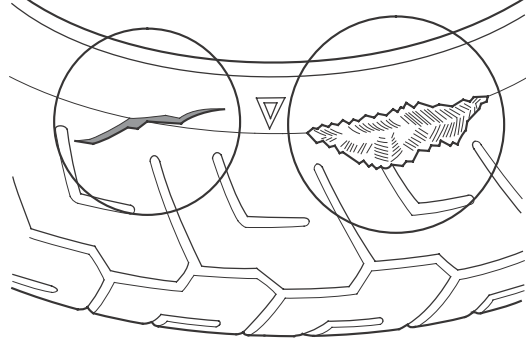


簡単なメンテナンス

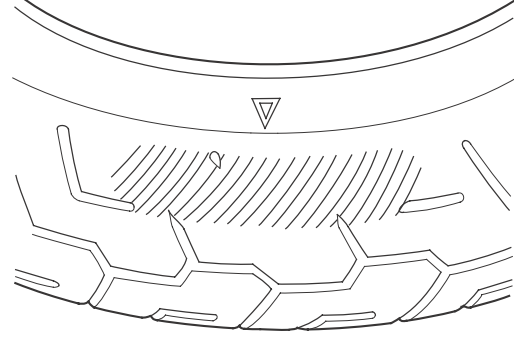
《亀裂と損傷の点検》

タイヤの全周に亀裂や損傷及び釘、石、その他の異物が刺さったり、かみ込んだりしていないかを点検します。



《異状な摩耗の点検》

タイヤの接地面が異常に摩耗していないかを点検します。



タイヤの状態が異状な場合は、Honda販売店にご相談ください。