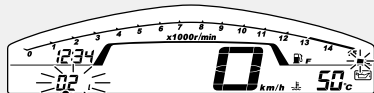


Отображения расхода резерва топлива

Режим отображения расхода резерва топлива включается автоматически, когда первый сегмент шкалы (E) начинает мигать.

Вы должны заправить мотоцикл как можно быстрее.

При отображении “ --- ”, необходимо обратиться к официальному дилеру Honda для проведения обслуживания.



Отображения расхода резерва топлива

- Мигает 0.0 “l (литры)”.
 - ▶ Если остаток топлива составляет менее 1,0 литра, дисплей начинает мигать с меньшими интервалами.
 - ▶ Если при этом переключить дисплей в режим индикации одометра, указателя пробега за поездку и др. (→ стр. 23), то спустя 10 секунд дисплей вернется в режим отображения расхода резерва топлива если кнопки не нажаты в течении 10 секунд.

После дозаправки, превышающей объем резерва, дисплей вернется к обычному режиму индикации.