

Основы правильного обслуживания

При концентрации антифриза менее 40% невозможно обеспечить достаточную защиту системы охлаждения от коррозии и замораживания. Увеличение концентрации антифриза до 60% увеличивает защиту в холодном климате.

ПРИМЕЧАНИЕ

Использование охлаждающей жидкости не предназначенной для двигателей из алюминиевого сплава или простой водопроводной воды может привести к коррозии двигателя.

Вентиляционная трубка картера

Интервалы следует сократить при частой эксплуатации мотоцикла под дождем, в режиме полностью открытой дроссельной заслонки, либо после мытья или переворачивания мотоцикла. Обслуживание необходимо проводить, если в контрольном окошке видны отложения.

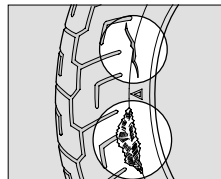
Шины (проверка/замена)

Проверка давления воздуха в шинах

Регулярно осматривайте шины и как минимум раз в месяц проверяйте давление воздуха в них используя манометр. Проверьте давление если на вид шина выглядит спущенной. Всегда проверяйте давление воздуха только на холодных шинах.

Проверка на наличие повреждений

Убедитесь, что на шинах нет порезов, трещин и других повреждений, обнажающих каркас шины. Удостоверьтесь, что в боковинах и протекторе нет гвоздей или других посторонних предметов. Также внимательно осмотрите шины на предмет наличия выпуклостей или вздутий на боковинах шины.



Проверка характера износа шин

На поверхностях шин, контактирующих с дорогой не должно быть следов ненормального износа.

