

Condução Motocicleta

⚠ CUIDADO

** Leia com atenção o item “Pilotagem Com Segurança” antes de sair com a motocicleta.*

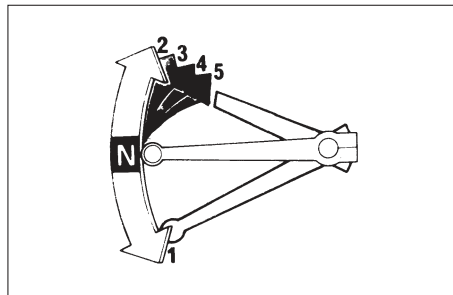
** Certifique-se de que o suporte lateral esteja completamente recolhido antes de pôr a motocicleta em movimento. Se o suporte estiver estendido, poderá interferir no controle da motocicleta em curvas para a esquerda.*

1. Após ter aquecido o motor, a motocicleta poderá ser posta em movimento.
2. Com o motor em marcha lenta, acione a alavanca da embreagem e engate a primeira marcha, pressionando o pedal do câmbio para baixo.
3. Solte lentamente a embreagem e ao mesmo tempo aumente gradualmente a rotação do motor, abrindo o acelerador. A coordenação dessas duas operações irá assegurar uma saída suave.

4. Quando a motocicleta atingir uma velocidade moderada, diminua a rotação do motor, acione a alavanca da embreagem novamente e passe para a segunda marcha, levantando o pedal.

ATENÇÃO

** Não efetue a troca de marchas sem acionar a embreagem e reduzir a aceleração, pois a transmissão e o motor podem ser danificados.*



Posição das Marchas