

使用前に

装備の
使いかた

乗って
みよう！

こんな
ときは…

メンテナンス
について

車両情報

たくさん

計器類

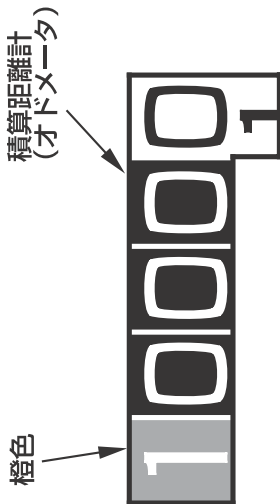
速度計(スピードメータ)

走行中の速度を示します。法定速度を守り安全走行してください。

積算距離計(オドメータ)

走行した総距離をkmの単位で示します。白地に黒数字は100mの単位です。4桁目(1,000kmの位)の1と6は橙色地に白数字で表示します。橙色に変わったときにエンジンオイル交換の目安です。

エンジンオイルの交換は、Honda販売店にご相談ください。

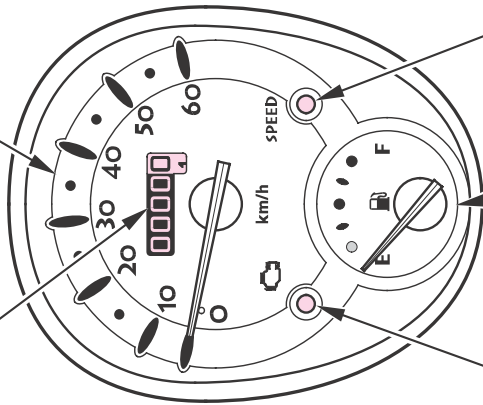


燃料計

燃料タンク内のガソリンの量を示します。指針が赤ワクに入りかけたときは、早めにガソリンを補給してください。

燃料計の指針が赤ワクに入りかけたときの燃料有効残量:約 1.2ℓ

積算距離計(オドメータ)



PGM-FI 警告灯

燃料計

速度警告灯

警告灯

速度警告灯

車の速度が法定最高速度(30km/h)を越えると速度警告灯が点滅し運転者に注意をうながします。

PGM-FI警告灯

メインスイッチが“ON”のときPGM-FIシステムに異常があると点灯します。PGM-FI警告灯が点灯した場合は、ただちにHonda販売店にご相談ください。

また、PGM-FI警告灯が点灯した場合、車速が制限されることがあります。



知識

PGM-FI警告灯は、メインスイッチを“ON”にすると点灯し数秒後に消灯するのが正常です。