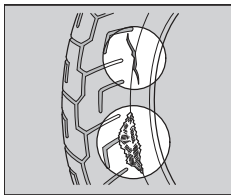


Основы правильного обслуживания

■ Проверка на наличие повреждений

Убедитесь, что на шинах нет порезов, трещин и других повреждений, обнажающих каркас шины. Удостоверьтесь, что в боковинах и протекторе нет гвоздей или других посторонних предметов. Также внимательно осмотрите шины на предмет наличия выпуклостей или вздутий на боковинах.



■ Проверка характера износа шин

На поверхностях шин, контактирующих с дорогой, не должно быть следов ненормального износа.

