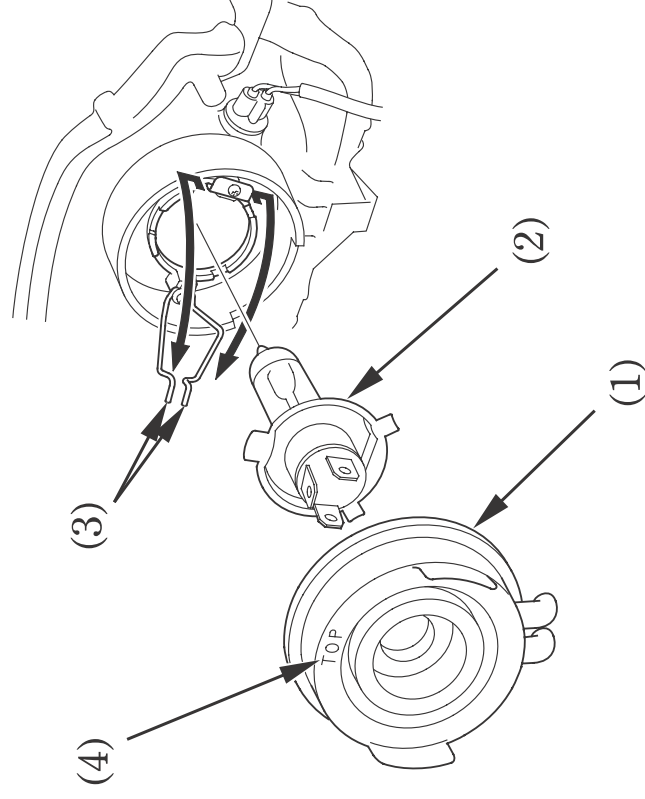


Bombilla del faro

1. Quite la tapa del faro (página 41).
2. Quite la cubierta guardapolvos (1).
3. Quite la bombilla (2) a la vez que presiona hacia abajo el pasador (3).
4. Instale la nueva bombilla en el orden inverso al desmontaje.
 - Instale la cubierta contra el polvo de goma con su marca "TOP" (4) encarada hacia arriba.



(1) Guardapolvos
(2) Bombilla

(3) Pasador
(4) Marca "TOP"