

簡単なメンテナンス

タイヤ

車を安全に運転するには、タイヤを良い状態に保つことが必要です。
常に適正な空気圧を保ってください。
また、規定の数値を超えてすり減ったタイヤは、使用せず交換してください。

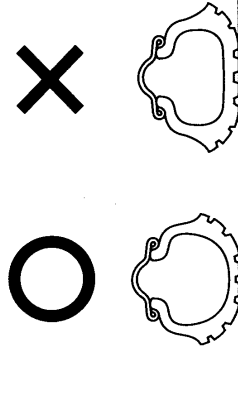
警告

過度にすり減ったタイヤの使用や、不適正な空気圧での運転は、転倒事故などを起こす原因となり、死亡または重大な傷害に至る可能性があります。

取扱説明書に記載されたタイヤの空気圧を守り、規定の数値を超えてすり減ったタイヤは交換してください。

《空気圧の点検》

タイヤの接地部のたわみ状態を見て、空気圧が適当であるかを点検します。
タイヤ接地部のたわみ状態が異常な場合は、タイヤが冷えている状態でタイヤゲージを使用し、適正な空気圧に調整してください。

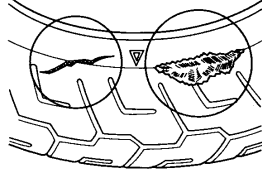


タイヤの空気圧

前輪	125 kPa (1.25 kgf/cm ²)
後輪	200 kPa (2.00 kgf/cm ²)

《亀裂と損傷の点検》

タイヤの全周に亀裂や損傷及び釘、石、その他の異物が刺さったり、かみ込んだりしていないかを点検します。



《異状な摩耗の点検》

タイヤの接地面が異常に摩耗していないかを点検します。

タイヤの状態が異状な場合は、Honda販売店にご相談ください。

