

Bakım Gereklilikleri

Karter Havalandırması

Aracınızı yağmurda ve tam gaz kullandığınızda veya araç yıkandığında ya da devrildiğinde daha sık bakım yapınız. Tahliye borusunun şeffaf kısmında tortu seviyesi görülebiliyorsa, daha sık bakım yapınız.

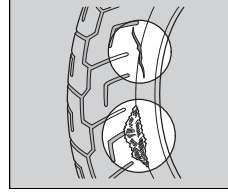
Eğer tahliye borusunda taşma oluşursa, hava filtresi motor yağı ile kirlenerek motor performansının düşmesine yol açabilir. ➡ S. 101

Lastikler (Kontrol/Değiştirme)

Hava Basıncının Kontrol Edilmesi

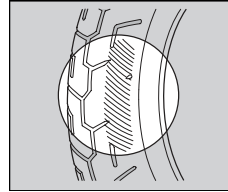
Lastiklerinizi gözle kontrol ediniz ve en az ayda bir kez veya lastiklerin havasının indiğini düşündüğünüz her an bir basınçölçer kullanarak hava basıncını ölçünüz. Hava basıncını daima lastikleriniz soğukken kontrol ediniz.

Hasar Kontrolü



Lastiklerin dokumasında veya tellerinde kesik, yarık veya çatlak olup olmadığını veya lastiğin yan duvarına ya da dişlerine çivi veya diğer yabancı maddelerin saplanıp saplanmadığını kontrol ediniz. Ayrıca lastiklerin yan duvarlarında sıra dışı şişme veya kabarma olup olmadığını da kontrol ediniz.

Anormal Aşınmanın Kontrol Edilmesi



Lastiklerin temas yüzeylerinde anormal aşınma belirtileri olup olmadığını kontrol ediniz.