

## 計器類

速度計(スピードメータ)

走行中の速度を示します。法定速度を守り安全走行してください。

速度計  
(スピードメータ)

速度警告灯

積算距離計(オドメータ)

走行した距離を示します。

積算距離計  
(オドメータ)

燃料計

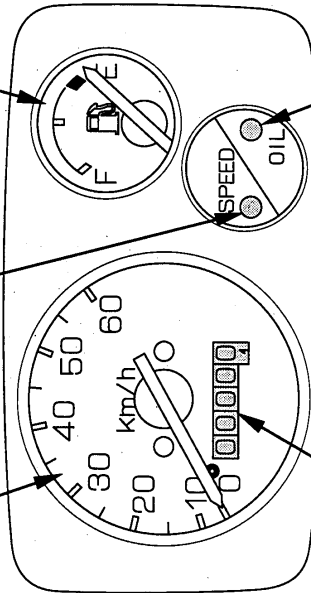
燃料計

燃料タンク内のガソリンの量を示します。

指針が赤ワクに入りかけたときは、早めにガソリンを補給してください。

燃料計の指針が赤ワクに入りかけたときの

燃料有効残量：約 1.2ℓ



オイル警告灯

## 警告灯・表示灯

速度警告灯

速度が30 km/h を越ええると、点滅します。

オイル警告灯

オイルタンク内のオイルが少なくなると点灯します。点灯したら、ホンダウルトラ2スーパーを補給してください。

### 注意

- メインスイッチのキーを“ON”にしたとき、オイル警告灯が点灯した場合は、オイルが少なくなっているのので、できるだけ早目に推奨オイルホンダウルトラ2スーパーを補給してください。