

タイヤの点検

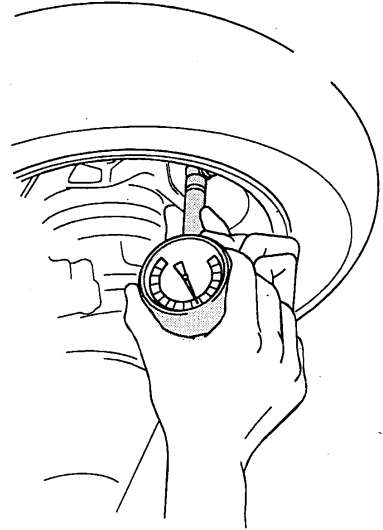
注意

- 空気圧が正常でなかったり、タイヤに亀裂損傷や異常摩耗があるとハンドドルをとられたり、パンクの原因になります。

《タイヤの空気圧》

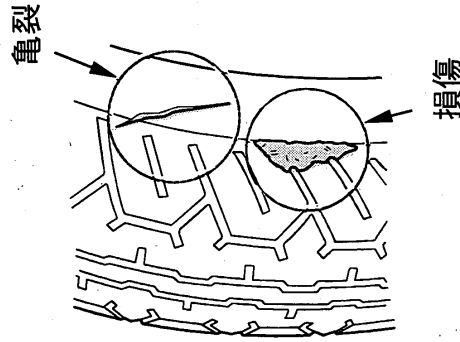
タイヤの空気圧をタイヤゲージで点検します。空気圧は、タイヤが冷えているときに測定してください。

タイヤ空気圧 前輪：1.25 kg/cm²
後輪：1.75 kg/cm²



《亀裂と損傷》

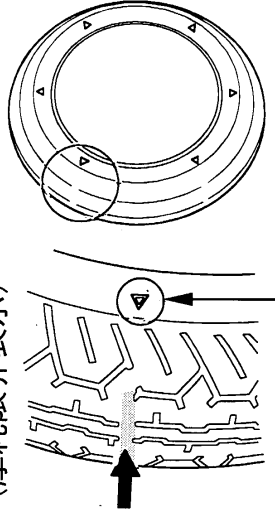
タイヤの接地面や側面に亀裂や損傷がないかを目視により点検します。



《溝の深さと異状な摩耗》

- 溝の深さに不足がないかをウェアインジケータ（摩耗限度表示）により点検します。ウェアインジケータがあらわれたときは、使用限度ですのただちにタイヤを交換してください。
- タイヤの接地面が異常に摩耗していないかを点検します。

ウェアインジケータ （摩耗限度表示）



ウェアインジケータ
位置表示マーク

異状な摩耗

