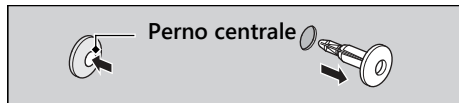


Clip

▮ Fermo A

Rimozione

1. Premere verso il basso in corrispondenza del perno centrale per sganciare il dispositivo di bloccaggio.
2. Estrarre il fermo dal foro.



Installazione

1. Premere la parte inferiore del perno centrale.

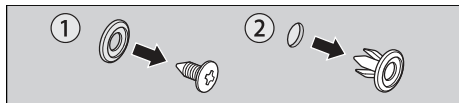


2. Inserire la clip nel foro.
3. Premere verso il basso in corrispondenza del perno centrale per bloccare il fermo.

▮ Fermo B

Rimozione

1. Rimuovere il perno con un cacciavite Phillips.
2. Estrarre il fermo dal foro.



Installazione

1. Inserire la clip nel foro.
2. Premere il perno.

